

การคัดเลือกบุคคลเข้าศึกษา

คณะดนตรีและการแสดง มหาวิทยาลัยบูรพา

• โครงการรับตรงในภาคตะวันออก

จำนวนที่รับประมาณ ร้อยละ 50 ของจำนวนที่รับเข้าศึกษาทั้งหมด โดยรับบุคคลที่ผ่านการสอบคัดเลือกที่มหาวิทยาลัยจัดสอบ จากนักเรียนที่ศึกษาอยู่ในชั้นมัธยมศึกษาปีที่ 6 จากโรงเรียนในพื้นที่พัฒนาชายฝั่งทะเลตะวันออก ระยะที่ 2 รวม 12 จังหวัดคือ ชลบุรี ระยอง ฉะเชิงเทรา จันทบุรี ตราด สระแก้ว ปราจีนบุรี นครนายก สมุทรปราการ พระนครศรีอยุธยา ลพบุรี และ สระบุรี

• โครงการนักเรียนที่มีความสามารถพิเศษทั่วประเทศ

เพื่อสนับสนุนนักเรียนที่ได้ทำชื่อเสียงให้กับประเทศ หรือประกอบคุณความดีแก่สังคม ได้มีสิทธิ์เข้าเรียนในมหาวิทยาลัยบูรพา ซึ่งสามารถเลือกสาขาวิชาได้ตามที่มหาวิทยาลัยประกาศรับ โดยใช้ผลการเรียนในระดับมัธยมศึกษาตอนปลาย

• โครงการเพชรตะวันออก

คัดเลือกนักเรียนโดยมีภูมิสำเนาตามสำเนาทะเบียนบ้านหรือ บิดา มารดา มีภูมิสำเนาตามสำเนาทะเบียนบ้านจังหวัด จันทบุรี ฉะเชิงเทรา ชลบุรี ระยอง นครนายก ปราจีนบุรี ตราด สระแก้ว สมุทรปราการ ลพบุรี สระบุรี และ พระนครศรีอยุธยา ไม่น้อยกว่า 3 เดือนนับถึงวันรับสมัคร

การคัดเลือกบุคคลเข้าศึกษา

คณะดนตรีและการแสดง มหาวิทยาลัยบูรพา

• โครงการช่างเผือก

โดยการคัดเลือกจากนักเรียนที่กำลังศึกษาหรือสำเร็จการศึกษาชั้นมัธยมศึกษาปีที่ 6 ที่มีความสามารถพิเศษเฉพาะทางจากทั่วประเทศ ซึ่งมีคณะ / วิทยาลัย ที่เปิดรับจำนวน 4 หน่วยงาน ได้แก่ คณะวิทยาศาสตร์ คณะศิลปกรรมศาสตร์ คณะวิทยาศาสตร์การกีฬา และคณะดนตรีและการแสดง

• โครงการรับตรงทั่วประเทศ

จำนวนรับประมาณร้อยละ 15 ของจำนวนที่จะรับเข้าศึกษาทั้งหมด โดยรับบุคคลที่ผ่านการสอบคัดเลือก ที่มหาวิทยาลัยจัดสอบ จากนักเรียนที่สำเร็จการศึกษาหรือกำลังศึกษาอยู่ในชั้นมัธยมศึกษาปีที่ 6 หรือเทียบเท่าจากนักเรียนทั่วประเทศ

• การสอบคัดเลือก ผู้เข้าสอบต้องสอบปฏิบัติต่อหน้าคณะกรรมการ พร้อมเตรียมแฟ้มสะสมผลงาน เพื่อใช้ประกอบการพิจารณา

ติดต่อสอบถามรายละเอียดเพิ่มเติมได้ที่

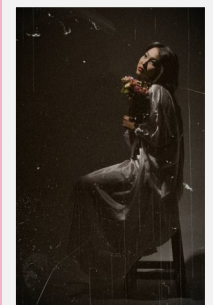
โทร 038-102566 ต่อ 105



หลักสูตรศิลปกรรมศาสตรบัณฑิต

คณะดนตรีและการแสดง มหาวิทยาลัยบูรพา

สาขาวิชาศิลปะการแสดง และสาขาวิชาดนตรี



ปรัชญาคณะดนตรีและการแสดง

“ ศิลปะกวีฉวีสร้างมรดกชาติและปัญญา ”

วิสัยทัศน์

“ สถาบันชั้นนำด้านดนตรีและการแสดง
บนรากวิถีไทยสู่สากล ”

หลักสูตรที่เปิดสอน ระดับปริญญาตรี

- ศิลปกรรมศาสตรบัณฑิต (ศิลปปะการแสดง)
 - วิชาเอก นาฏศิลป์และการทำกับสีลา
 - วิชาเอก ศิลปะการละคร
- ศิลปกรรมศาสตรบัณฑิต (ดนตรี)
 - วิชาเอก ดนตรีไทย
 - วิชาเอก ดนตรีสากล

จำนวนหน่วยกิตที่เรียนตลอดหลักสูตร

จำนวนหน่วยกิตไม่น้อยกว่า 130 หน่วยกิต

โครงสร้างหลักสูตร

- หมวดวิชาศึกษาทั่วไป 30 หน่วยกิต
- หมวดวิชาเฉพาะ 94 หน่วยกิต
- หมวดวิชาเลือกเสรี 6 หน่วยกิต

คุณลักษณะบัณฑิตคณะดนตรีและการแสดง

4 ประการ

- ความสามารถด้านการปฏิบัติ โดยสามารถทำงานร่วมกับศาสตร์อื่น
- ความสามารถด้านวิชาการ
- ความสามารถด้านการจัดการและการทำงานกับผู้อื่นด้วยความถ่อมตน
- ความตรงต่อเวลา และการทำงาน

ลักษณะอาชีพเมื่อสำเร็จการศึกษา

- สาขาวิชาศิลปปะการแสดง
 - ประกอบอาชีพ นักสร้างสรรค์
 - ด้านศิลปปะการแสดง ศิลปิน นักแสดง นักออกแบบ
 - ท่าเต้น นักเต้น ผู้กำกับการแสดง นักเขียนบทละคร
 - ครูสอนนาฏศิลป์และการแสดง โปรดิวเซอร์ และ
 - ครีเอทีฟ
- สาขาวิชาดนตรี
 - ประกอบอาชีพศิลปิน นักดนตรี
 - ครูสอนดนตรี นักวิชาการทางดนตรี

